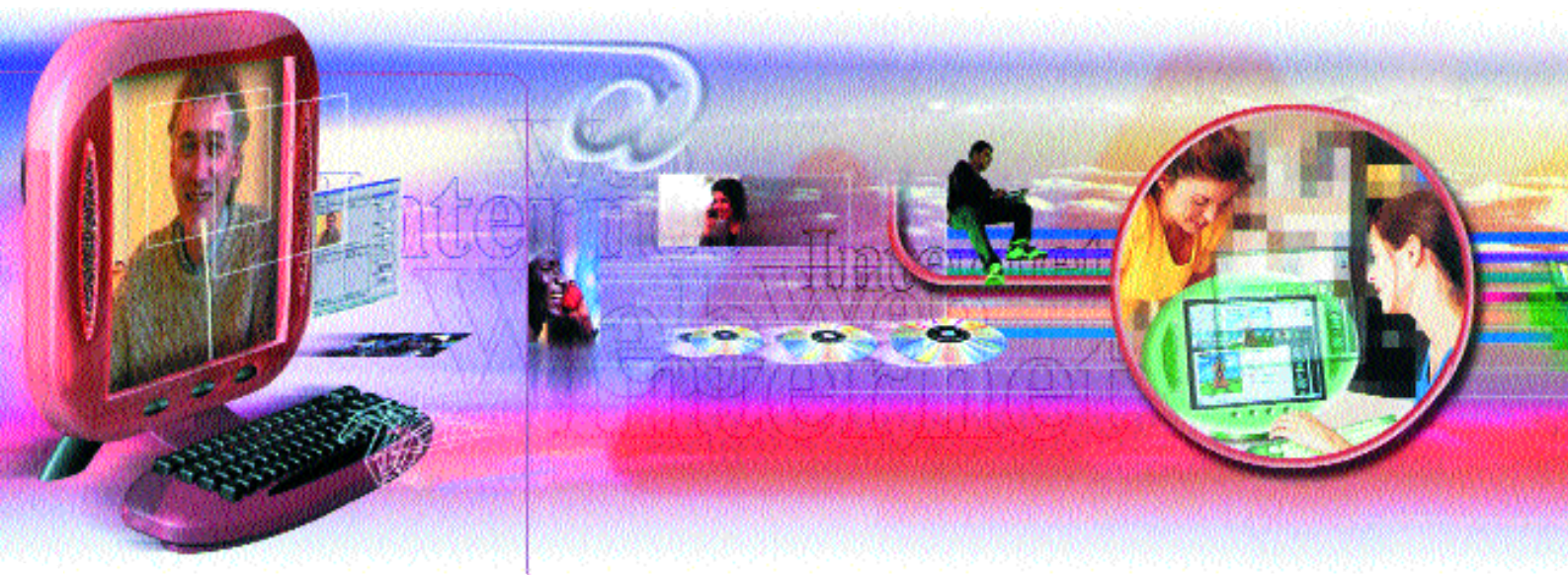


Mapujeme

internetové a datové sítě v ČR



Vážení obchodní přátelé,

rádi bychom Vám alespoň stručně představili projekty, které již od roku 1998 pravidelně rozšiřují spektrum odborných IT publikací na českém trhu. Jedná se o speciály, mapující stav Internetu v Čechách, na Moravě a Slezsku, dále o návazné vztahy a propojení do světových internetových sítí.

Jejich jedinečnost je především v tom, že přináší přehled situace z pohledu všech významných ISP, působících na území ČR, a umožňují tak orientaci na českém trhu. V žádném případě se však nejedná o jejich srovnávání. Toto by muselo být prováděno z mnoha hledisek, nejen poměr cena/výkon, kapacita linek atd., a při rozmanitosti dnešních požadavků zájemců o Internet víme, že pro každého uživatele je důležité jiné kritérium. Proto je na každém, aby si podle uvážených informací vytypoval toho svého poskytovatele a další údaje dohledal třeba na www stránkách příslušných poskytovatelů.

Zaměření našich speciálů svádí k domněnce, že je zde prostor pouze pro informace ISP, ale rozhodně tomu tak není. Rozsah cílové čtenářské skupiny je takový, že se zde mohou prezentovat také zástupci z řad datových, kabelových, mobilních (a jiných) operátorů, dodavatelů služeb telehousingu, systémových integrátorů, dodavatelů a výrobců HW a SW, a mnoha dalších oborů. Tito dnes tvoří dokonce větší část obsahu jednoho z dále představovaných projektů.

Tyto speciály vycházejí dvakrát ročně ve dvou podobách

1. na jaře

Atlas českého Internetu

Formát: 2x přeložená nástěnná mapa formát A2, velikost vlastní mapy 438x262 mm

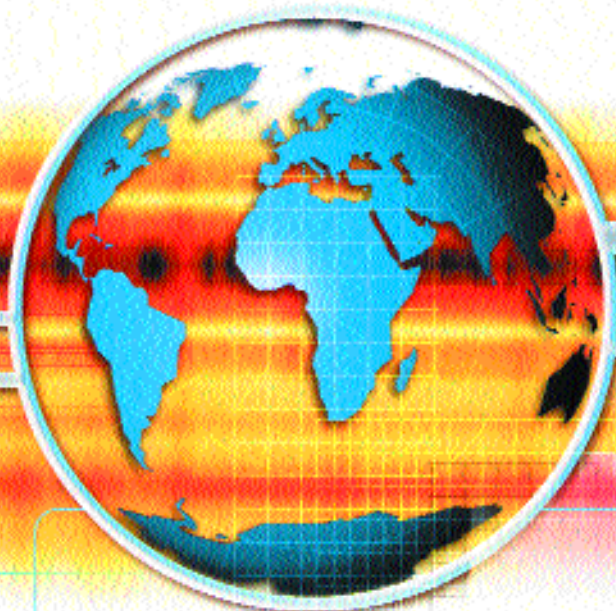
na mapové straně je prostor až pro 14 inzerentů

Ústřední část původně tvořila mapa ČR, rozčleněná podle jednotlivých UTO s vyznačením stavu pokrytí jednotlivých oblastí ISP. Protože dnes je již situace naprosto odlišná (pokrytí oblastí je již mnohonásobně zajištěno), od roku 2001 proto byla zcela nově vytvořena mapa Evropy, na které je zakreslena struktura páteřních internetových a datových sítí několika nejvýznamnějších evropských provozovatelů. „Zadní“ část pak přináší informace o sítích formou map jednotlivých nejvýznamnějších ISP, působících na území ČR v dané době. Aktualizace je prováděna vždy co nejpozději k datu distribuce (převážně květen) daného roku. Údaje jsou redakčně zpracovány na základě podkladů dodaných samotnými ISP.



Mapujeme

internetové a datové sítě v ČR



2. na podzim

Mapový průvodce českým Internetem

Formát: A5 (145x205 mm) - brožura

Jedná se opět o přehled stávající situace internetových a datových sítí na území ČR. Kromě „standardních“ map ISP obsahuje řadu map datových sítí. Z důvodů zvyšujícího se zájmu provozovatelů datových sítí se tato část rok od roku rozšiřuje a stává se tak samostatným nosným tématem. Dalšími tématy jsou telehousing, síťové aktivní prvky, GPRS atd. Publikace je dále doplněna řadou článků, recenzí a rozhovorů na aktuální témata. Aktualizace je prováděna opět k datu distribuce (přelom listopad/prosinec).

Náklad: cca 30.000 ks

Distribuce: Sdělovací technika, Convergence, akce APVTS (Asociace provozovatelů veřejných telekomunikačních sítí), akce ČAKK (Česká asociace kompetitivních komunikací), konference eTime, Teleinformatika a VIZE 21, další časopisy (OBEC a FINANCE, EURO, ...), IT veletrhy a výstavy (Invex)

Vydavatel: Sdělovací technika, spol. s r.o. & Petr Kefurt, Uhřetěveská 40, 100 00 Praha 10

Kontakty:
redakční část: Petr Kefurt, tel.: 0603/145111, e-mail: petr_kefurt@centrum.cz

inzerce: Marcela Pecková, tel.: 0605/927410, e-mail: m.peckova@centrum.cz

